

Hacia una nueva movilidad urbana

EL TRANSPORTE URBANO DE LAS PERSONAS CON MOVILIDAD REDUCIDA, ¿REALMENTE ADAPTADO Y ACCESIBLE?

José Antonio Rueda Monroy (Federación Nacional ASPAYM)



Encuentro de Ciudades
para la Seguridad Vial y la Movilidad Sostenible



Málaga 6 y 7 de febrero de 2019



Ayuntamiento
de Málaga



FEDERACION ESPAÑOLA DE
MUNICIPIOS Y PROVINCIAS



ACCESIBILIDAD



MOVILIDAD EN SILLA DE RUEDAS

- Barreras urbanísticas o arquitectónicas



MOVILIDAD EN SILLA DE RUEDAS

- Accesibilidad carril bici para silla de ruedas.



- Conservación de infraestructuras accesibles.



MOVILIDAD EN VEHICULO PROPIO (GESTIÓN DE APARCAMIENTOS)

- Limitación cuantitativa y cualitativa del número de plazas reservadas para personas con movilidad reducida.
- Ilegalidades cometidas por otros ciudadanos.



TRANSPORTE PÚBLICO

- AUTOBUSES



- TAXIS



- METRO Y TRENES





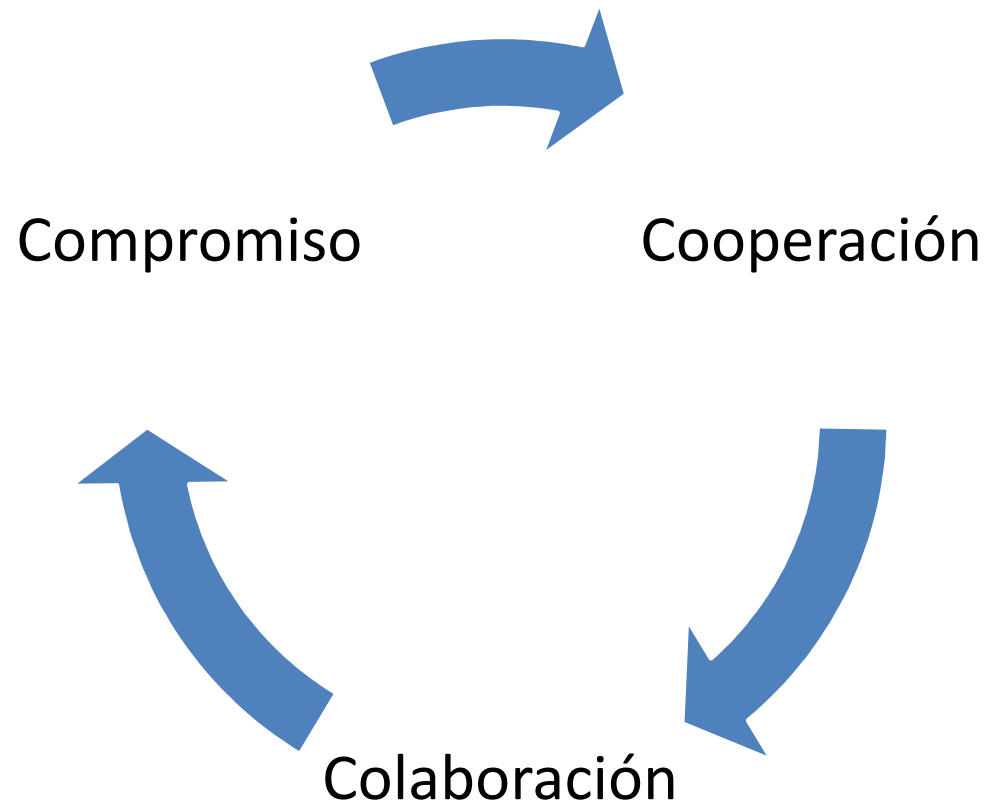
TRANSPORTE ESPECIAL: PÚBLICO Y PRIVADO

Puesto que el transporte público no cubre en muchas ocasiones las necesidades de las personas con movilidad reducida, estas se ven en la obligación de acudir a este tipo de transporte.

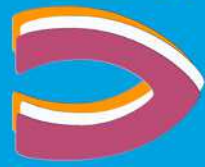
- Instituciones públicas. El servicio “puerta a puerta”.
- Entidades privadas y asociaciones.
- Empresas privadas.



PAPEL DE LAS ASOCIACIONES

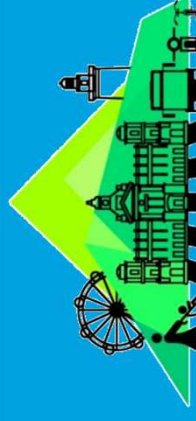


Gracias por su atención



Encuentro de Ciudades

para la Seguridad Vial y la Movilidad Sostenible



Málaga 6 y 7 de febrero de 2019



Ayuntamiento
de Málaga



FEDERACION ESPAÑOLA DE
MUNICIPIOS Y PROVINCIAS

