

Hacia una nueva movilidad urbana

Ciudades caminables, ciudades para las personas

Ana Montalbán, Secretaria Técnica de la Red de Ciudades que Caminan

 **Encuentro de Ciudades**
para la Seguridad Vial y la Movilidad Sostenible



Málaga 6 y 7 de febrero de 2019



Ayuntamiento
de Málaga



FEDERACION ESPAÑOLA DE
MUNICIPIOS Y PROVINCIAS



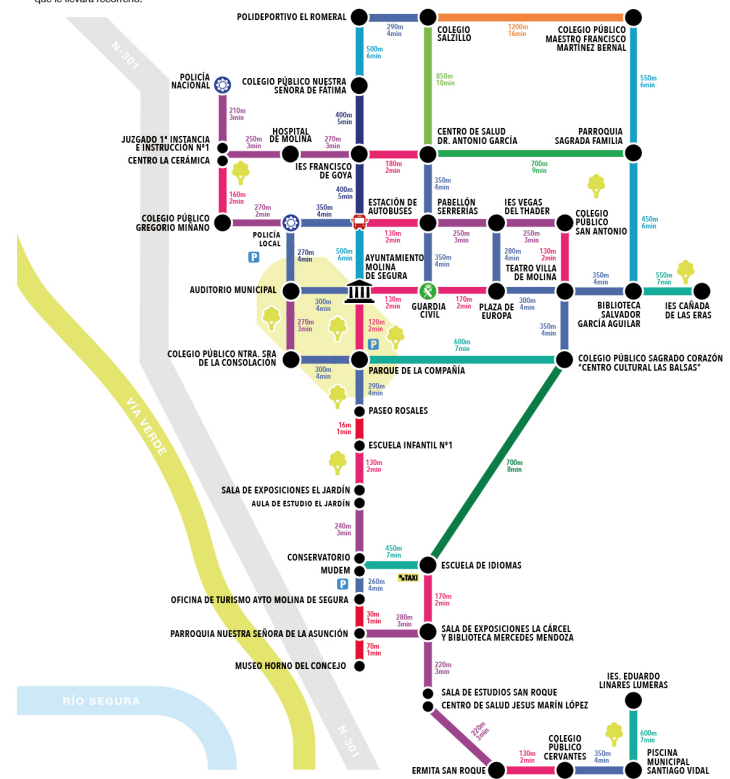


metrominuto Molina de Segura

Distancias y tiempos caminando

Tiempo para caminar por la ciudad en base a una velocidad media de 5 km/h. Un cálculo del trayecto, distancia y tiempo aproximado que le llevará recorrerlo.

- INDICACIÓN
- PARADA
- SEÑALIZ. CIVIL
- AYUNTAMIENTO
- PARQUES
- SENSAL
- ESTACION BUS
- TAXI
- PARKING





Nueva movilidad urbana

=

Intermodalidad de base peatonal

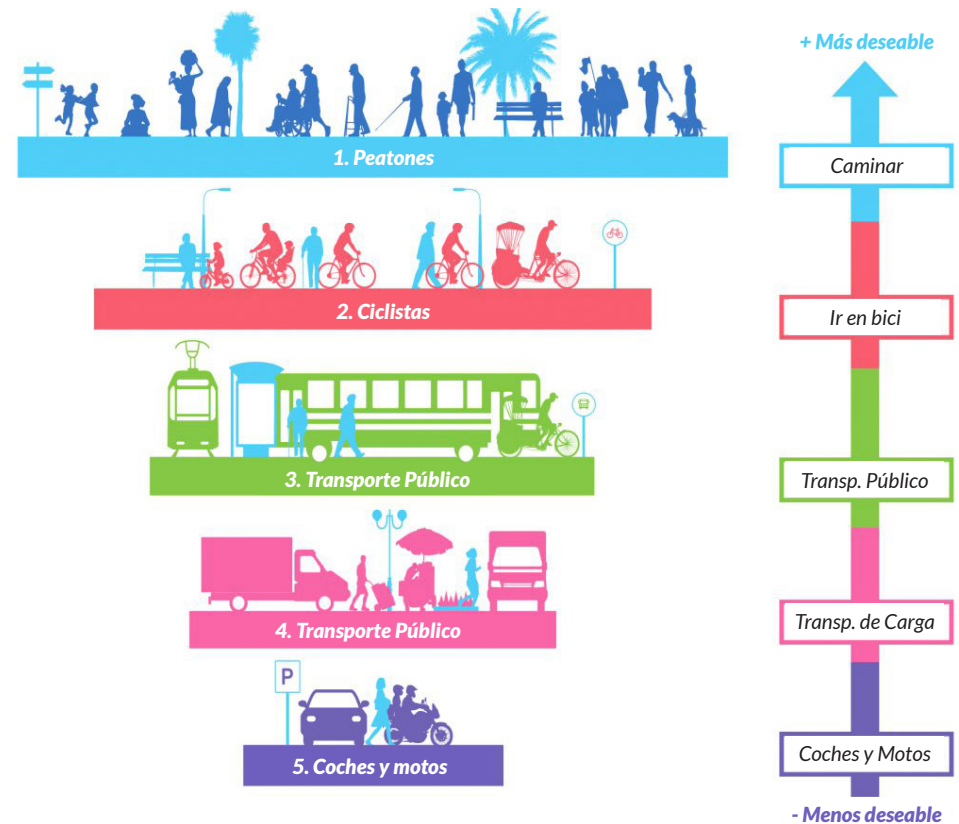
=

***Caminar es el modo principal y prioritario
de desplazamiento en la ciudad***



*Caminar es el más natural y propio
del ser humano,
el más inclusivo, el menos lesivo,
indisoluble del derecho al **espacio público***

¿Nueva movilidad o entelequia?



1. Pirámide de movilidad: prioridad a los modos activos

Ilustración tomada de la guía Global Designing Cities Initiative



***Caminar es el modo principal y prioritario
de desplazamiento en la ciudad***

=

*El espacio público se debe
diseñar, ordenar y regular
dando prioridad a las personas que caminan.*



Espacios de prioridad peatonal:

*La ciudad debe ser **en su conjunto** un espacio
de prioridad peatonal*

=

El espacio público se debe

diseñar, ordenar y regular

dando prioridad a las personas que caminan.



Reducir coches en ciudad

Reducir velocidad

Ganar espacio de calidad para el peatón:

Accesible

Seguro (realidad y percepción)

Diverso



Hacia una nueva movilidad urbana

Encuentro de Ciudades
para la Seguridad Vial y la Movilidad Sostenible





Hacia una nueva movilidad urbana

Encuentro de Ciudades
para la Seguridad Vial y la Movilidad Sostenible





Hacia una nueva movilidad urbana

Encuentro de Ciudades
para la Seguridad Vial y la Movilidad Sostenible





Hacia una nueva movilidad urbana

Encuentro de Ciudades
para la Seguridad Vial y la Movilidad Sostenible





Hacia una nueva movilidad urbana

Encuentro de Ciudades
para la Seguridad Vial y la Movilidad Sostenible

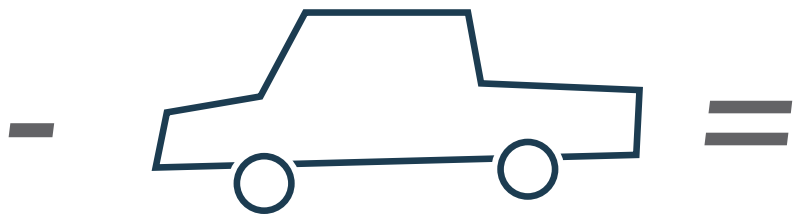




Hacia una nueva movilidad urbana

Encuentro de Ciudades
para la Seguridad Vial y la Movilidad Sostenible







*El **derecho al espacio público** no debe quedar oculto tras el derecho al aire.*



Aceras \neq espacios de prioridad peatonal

Aceras = espacios de **exclusividad peatonal**



Hacia una nueva movilidad urbana

Encuentro de Ciudades
para la Seguridad Vial y la Movilidad Sostenible





PROPUESTAS

1. EN CIUDAD, VELOCIDAD MÁXIMA GENÉRICA

30 KM/H



PROPUESTAS

2. REPARTO EQUITATIVO DEL ESPACIO PÚBLICO

70-80%

ESPACIOS PEATONALES

EXCLUSIVIDAD + PRIORIDAD

CALZADAS

20 - 30%



PROPUESTAS

3. ACERAS PEATONALES

EXCLUSIVIDAD PEATONAL

ACERAS BICIS INADMISIBLES

ESPACIOS Y EQUIPAMIENTO ESTANCIAL

CONTINUIDAD:

GENERALIZAR PLATAFORMAS ÚNICAS

GENERALIZAR PASOS PEATONALES ELEVADOS

REDUCIR SEMÁFOROS



PROPUESTAS

3. GENERALIZACIÓN DE LOS ESPACIOS DE PRIORIDAD PEATONAL

CLARIFICAR CONCEPTO Y SEÑALIZACIÓN

FOMENTAR SU IMPLEMENTACIÓN GENERALIZADA



PROPUESTAS

3. GENERALIZACIÓN DE LOS ESPACIOS DE PRIORIDAD PEATONAL

CLARIFICAR CONCEPTO Y SEÑALIZACIÓN





PROPUESTAS

3. GENERALIZACIÓN DE LOS ESPACIOS DE PRIORIDAD PEATONAL

1. PRIORIDAD PEATONAL TRANSVERSAL Y LONGITUDINAL

2. VELOCIDAD MÁXIMA **10** - 20 KM/H.

3. SIN PASOS DE PEATONES NI SIMILARES

4. DISEÑOS QUE EVIDENCIEN LA PRIORIDAD PEATONAL:
EVITAR LA LINEALIDAD Y SEGREGACIÓN SIN PERJUICO PARA LA
ACCESIBILIDAD

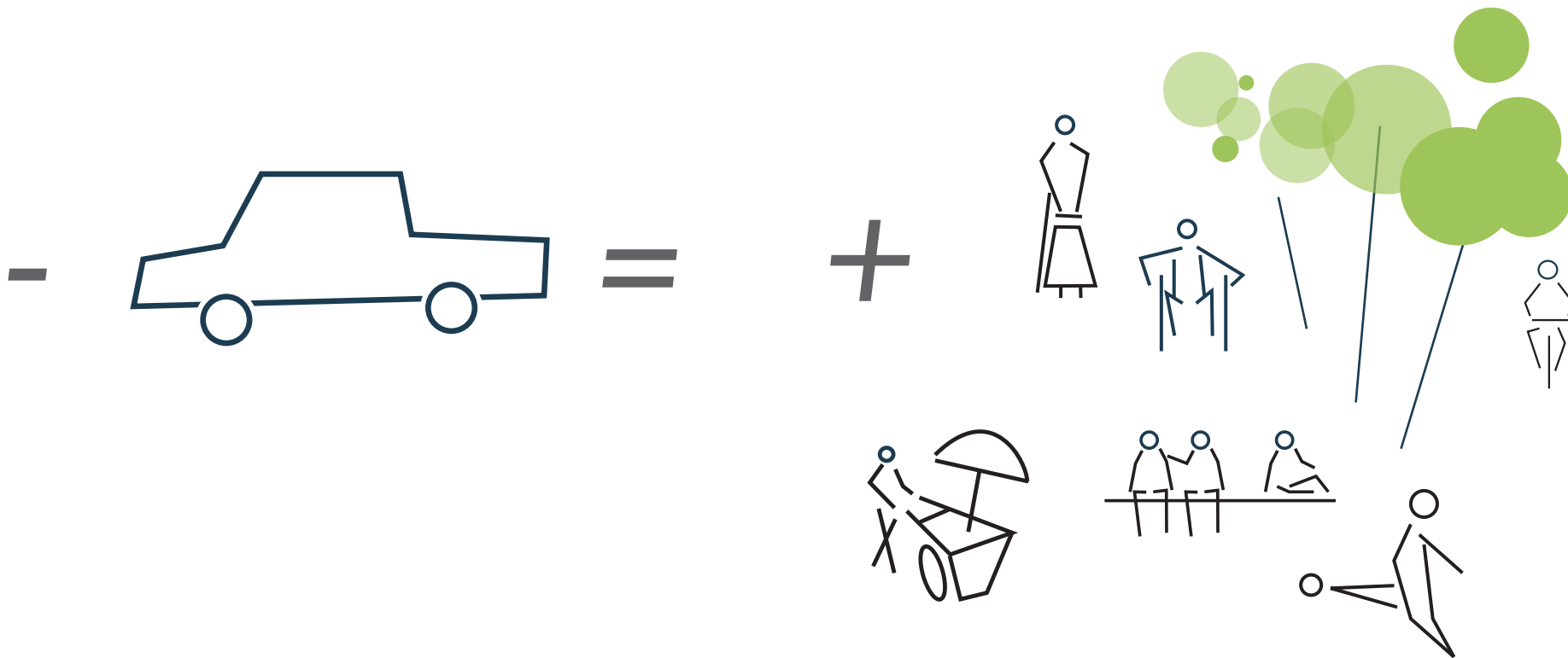




Hacia una nueva movilidad urbana

Encuentro de Ciudades
para la Seguridad Vial y la Movilidad Sostenible





Menos coche, más ciudad

Gracias por su atención

 **Encuentro de Ciudades**
para la Seguridad Vial y la Movilidad Sostenible



Málaga 6 y 7 de febrero de 2019



Ayuntamiento
de Málaga



FEDERACION ESPAÑOLA DE
MUNICIPIOS Y PROVINCIAS

